

# OFICINA DE ADOBE LIGHTROOM 4

Marcus Ramos

[www.marcusramos.com.br](http://www.marcusramos.com.br)



# ADOBE LIGHTROOM 4

Essencialmente, uma ferramenta para:

- Tratamento de imagens RAW (porém aplicável também para arquivos de outros tipos);
- Catalogação de imagens (indexação, classificação e pesquisa).

# ADOBE LIGHTROOM 4

Excelente ferramenta para:

- Fotógrafos que lidam com grandes volumes de imagens e que necessitam de rapidez e qualidade no fluxo de trabalho com as mesmas;
- Profissionais e amadores que não desejam aprender muitas ferramentas nem se envolver com todas as questões técnicas associadas ao uso de programas dedicados, como é o caso do Adobe Photoshop.

# ADOBE LIGHTROOM 4

Opera de forma não-destrutiva:

- Todo o tratamento de imagens é armazenado num catálogo na forma de comandos de processamento, que nunca modificam a imagem original;
- Apenas na exportação é que é gerado um novo arquivo incorporando os tratamentos especificados pelo usuário.



# ADOBE LIGHTROOM 4

Lightroom x Photoshop:

- Seleções;
- Camadas;
- Desenho;
- Espaços e modelos de cores, conversões;
- Configuração do ambiente de trabalho;
- Diversidade do conjunto de ferramentas;
- Filtros;
- Complexidade dos processos;
- Artistas gráficos, ilustradores.

# ADOBE LIGHTROOM 4

## Organização geral:

- Pouca flexibilidade para reorganização do layout;
- Módulos selecionados através de botões no canto superior direito;
- Paineis laterais (esquerda e direita) com as ferramentas específicas de cada módulo;
- Tira de filme para visualização de miniaturas na parte inferior, com filtro incorporado.
- Área central para visualização de conteúdo.









# ADOBE LIGHTROOM 4

Organização geral:

- Área central para visualização de conteúdo:
  - Filtro na parte superior;
  - Barra de menus configurável na parte inferior (Library, Deveop e Map apenas);

# ADOBE PHOTOSHOP LIGHTROOM 4

Library | Develop | Map | Book | Slideshow | Print | Web

Navigator FIT FILL 1:1 3:1

Library Filter: Text Attribute Metadata None Default Col...

Date	Camera	Lens	Label
All (8 Dates) 16	All (3 Cameras) 16	All (2 Lenses) 16	All (1 Label) 16
2006-07-28 5	NIKON D300S 2	70.0-200.0 m... 2	No Label 16
2009-06-25 1	SP-2000 8	Unknown Lens 14	
2009-07-07 1	Unknown Ca... 6		
2009-08-11 1			
2011-06-26 2			
2012-10-23 1			

Navigator

- JPEG 0
- JPEG 0
- JPEG 0
- JPEG 0
- JPEG 172
- JPEG 0
- JPEG 0
- JPEG olinda 0
- Kiko 0
- Pictures 16
- PSD 0

D: <

I: <

Collections +

- Smart Collections

Publish Services +

- Hard Drive Set Up...
- Facebook Set Up...

Import... Export...

Library Filter: Text Attribute Metadata None Default Col...

Date	Camera	Lens	Label
All (8 Dates) 16	All (3 Cameras) 16	All (2 Lenses) 16	All (1 Label) 16
2006-07-28 5	NIKON D300S 2	70.0-200.0 m... 2	No Label 16
2009-06-25 1	SP-2000 8	Unknown Lens 14	
2009-07-07 1	Unknown Ca... 6		
2009-08-11 1			
2011-06-26 2			
2012-10-23 1			



Sort: Capture Time

Thumbnails

Histogram

Custom Quick Develop

Keywording

Keyword List

Default Metadata

Comments

Selected service does not support comments

Sync Metadata Sync Settings

1 2 Folder: Pictures 16 photos / 1 selected / (122)-Editor-2.JPG

Filter: Default Columns



# ADOBE LIGHTROOM 4

Fluxo de trabalho:

- Inportação (botão IMPORT);
- Exportação (botão EXPORT)
- Catalogação (módulo LIBRARY);
- Tratamento (módulo DEVELOP);
- Mapeamento (módulo MAP);
- Diagramação (módulo BOOK);
- Apresentação (módulo SLIDESHOW);
- Impressão (módulo PRINT);
- Publicação na web (módulo WEB).



“Módulos”



# IMPORT

- Onde é feita a importação das fotos para o Lightroom;
- Várias opções de importação e vários tipos de pré-processamento podem ser automatizados;
- Permite ainda um tratamento simplificado de imagens;
- Dentro do módulo LIBRARY.





FROM Disco Local (C:) →

Copy as DNG Copy Move Add  
Copy photos to a new location and add to catalog



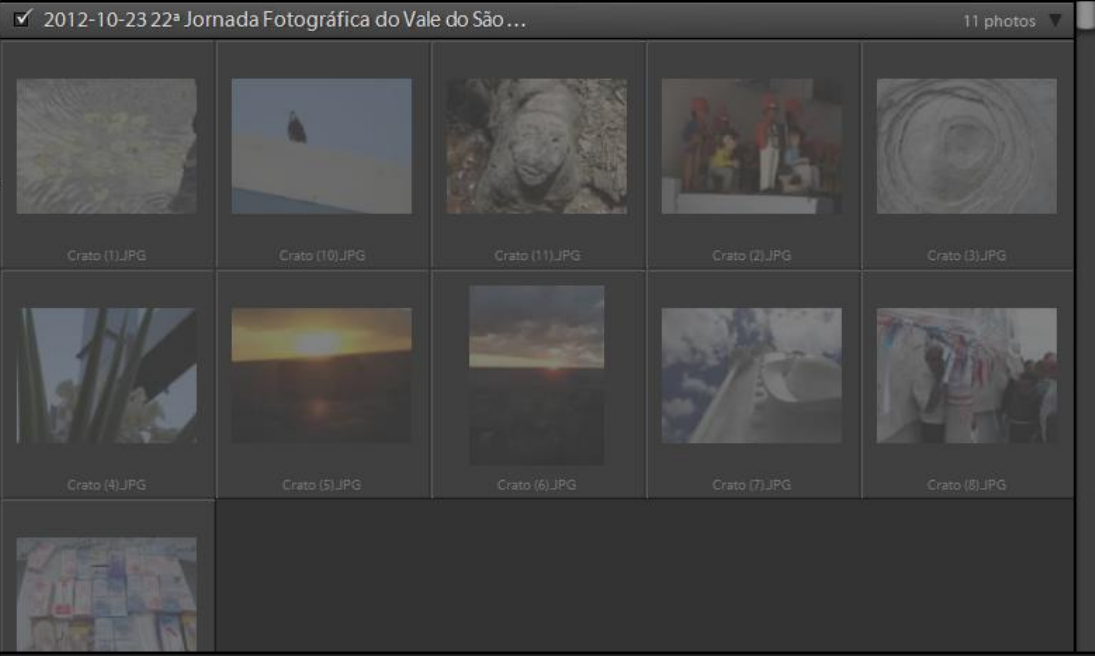
TO Disco Local (C:) →



Source

- Files  Include Subfolders
- Disco Local (C:)
- Usuários
- Marcus Ramos
- Área de Trabalho
- 2012-10-23 22ª Jornada Fotográfica do Va...
  - alexandre
  - anne caroline
  - cecilio
  - cristiano
  - flavia
  - itamar
  - joana
  - josé carlos
  - leonardo
  - marcus
  - marina
  - samantha
  - sandra
  - silvia
  - suzana bisof
  - taiane
  - tereza

All Photos New Photos Destination Folders 1 2



Check All

Uncheck All

Sort: Off

Thumbnails

File Handling

File Renaming

Apply During Import



Destination

- Into Subfolder
- Organize By original folders
- Disco Local (C:) 586 / 678 GB
- Usuários
- Marcus Ramos
  - Área de Trabalho
  - Contacts
  - Documentos
  - Downloads
  - Dropbox
  - Favorites
  - Imagens
    - 22ª JFVSF
    - 2012
      - 2012-10-23 22ª Jornada ... 0
      - alexandre 0
      - anne caroline 0
      - cecilio 0
      - cristiano 0

0 photos / 0 bytes

Import Preset:

None

Import

Cancel

# IMPORT

- Library → Import
- Painel Source (lado esquerdo)
- Painel Destination (lado direito)
- Copy as DNG/Copy/Add/Move
- All photos/New photos/Destination folders
- Organize:
  - ✓ By original folders
  - ✓ By date
  - ✓ Into one folder
- Into subfolder

# LIBRARY

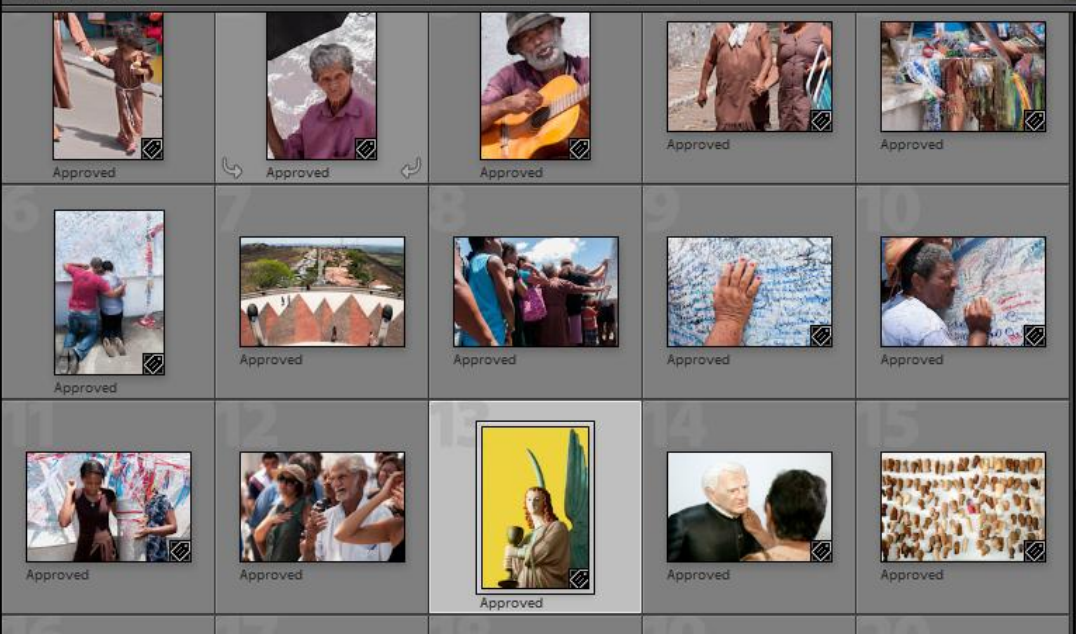
Visualização de conteúdo:

- Botão Grid View;
- Botão Loupe View;
- Botão Compare View;
- Botão Survey View.

# Lr ADOBE PHOTOSHOP LIGHTROOM 4

- ▶ Navigator FIT FILL 1:1 1:16
- ▶ Catalog
- ▶ Folders - +
- ▼ Collections +
  - ▶ Smart Collections
- ▶ Publish Services +

Library Filter: Text Attribute Metadata None Filters Off



- Histogram
  - Defaults Quick Develop
  - Keywording
  - + Keyword List
  - EXIF and IPTC Metadata
  - Comments
- Selected service does not support comments*

Import... Export...

Sort: Capture Time Thumbnails

Sync Metadata Sync Settings

Folder: marcus 20 photos / 1 selected / \_DSC3285.jpg

Filter: [Icons] Filters Off





# LIBRARY

Lado esquerdo:

- Painel Navigator;
- Painel Catalog;
- Painel Folders;
- Painel Collections.

# LIBRARY

Lado direito:

- Painel Keywording;
- Painel Keyword List;
- Painel Metadata.

# LIBRARY

- Flags, labels e ratings;
- Filtro da biblioteca (comando “\”);
- Botão Sync Metadata;
- Botão Sync Settings;
- Botão Export.

# DEVELOP

- Diversas ferramentas;
- Tratamento detalhado das imagens;
- Os arquivos da biblioteca não são modificados;
- As alterações são aplicadas apenas no momento da exportação, quando são criados novos arquivos pela aplicação dos comandos de edição;
- Os arquivos originais permanecem inalterados;
- O catálogo preserva os comandos de edição e podem ser editados em qualquer instante.



# DEVELOP

Lado esquerdo:

- Painel Navigator;
- Painel Presets;
- Painel Snapshots;
- Painel History;

# DEVELOP

Lado direito:

- Painel Histogram;
- Painel Develop Tools;
  - Crop
  - Spot Removal;
  - Red Eye;
  - Graduated Filter;
  - Adjustment Brush;

# DEVELOP

Lado direito:

- Painel Basic;
- Painel Tone Curve;
- Painel HSL/Color/B&W;
- Painel Split Toning;
- Painel Detail.

# DEVELOP

- Botão Before/After;
- Botão Copy;
- Botão Paste;
- Botão Previous;
- Botão Reset;



# DEVELOP

Invocando o Photoshop a partir do Lightroom:

- Edit → Preferences → External editing (para RAW);
- Comando Ctrl-E ou Photo → Edit in
- Se RAW: abre com a mesma extensão e salva uma cópia editada no catálogo (no formato pré-configurado), na mesma pasta do arquivo original;
- Se TIFF, PSD ou JPEG: Copy with Lightroom adjustments/Copy/Original.

# DEVELOP

não RAW		RAW
Edit a copy with Lightroom adjustments	<ul style="list-style-type: none"><li>• Aplica ajustes do LR antes;</li><li>• Cria cópia na mesma pasta após retorno do PS.</li></ul>	<ul style="list-style-type: none"><li>• Importa no PS como PSD ou TIFF (conforme Preferences);</li><li>• Cria cópia na mesma pasta após retorno do PS.</li></ul>
Edit a copy	<ul style="list-style-type: none"><li>• Ignora ajustes do LR;</li><li>• Cria cópia na mesma pasta após retorno do PS.</li></ul>	
Edit original	<ul style="list-style-type: none"><li>• Ignora ajustes do LR;</li><li>• Modifica original após retorno do PS;</li><li>• Reaplica ajustes anteriores do LR.</li></ul>	

# MAP

- Fotos podem ser localizadas nos mapas do Google;
- Mostra quantidade de fotos produzidas em cada lugar;
- Usa as informações das coordenadas GPS disponíveis nos metadados;
- É necessário possuir um localizador GPS conectado à máquina;
- Senão, é possível associar manualmente, bastando arrastar a imagem (da tira inferior) para o local desejado no mapa;
- As coordenadas GPS são copiadas para os metadados.



Navigator



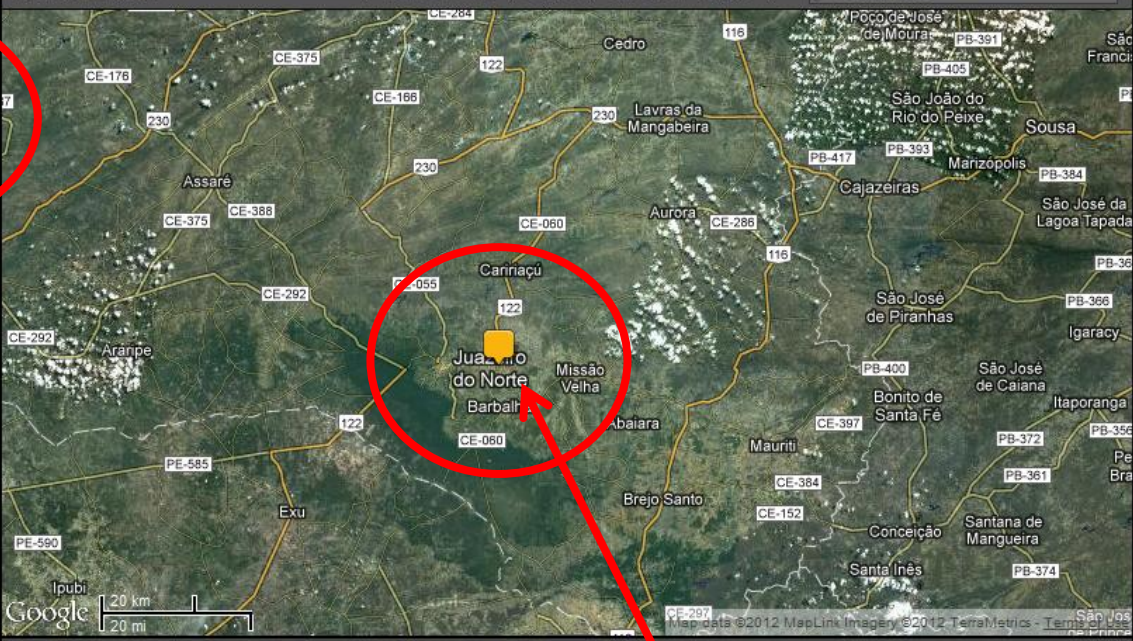
Saved Locations

My Locations

Collections

- Smart Collections
- Colored Red 2
- Five Stars 20
- Past Month 293
- Recently Modified 32
- Video Files 0
- Without Keywords 340

Location Filter: Visible On Map Tagged Untagged None Search Map



Map Style: Hybrid

Location Metadata

Preset	None
File Name	Flavia-Ramos_018-2.jpg
Copy Name	
Folder	flavia
Metadata Status	Has been chan...
Sublocation	José Geraldo da Cruz
City	Juazeiro do Norte
State / Province	Ceará
Country	Brazil
ISO Country Code	BR
GPS	7°13'54" S 39°18'28" W
Title	
Caption	
Date Time Original	14/10/2012 10:5...
Date Time	22/10/2012 22:16:18
Date Created	2012-01-01
Intellectual Genre	
IPTC Scene Code	

Sync Metadata

Folder: ... 321 photos / 1 selected / Flavia-Ramos\_018-2.jpg





▼ Navigator



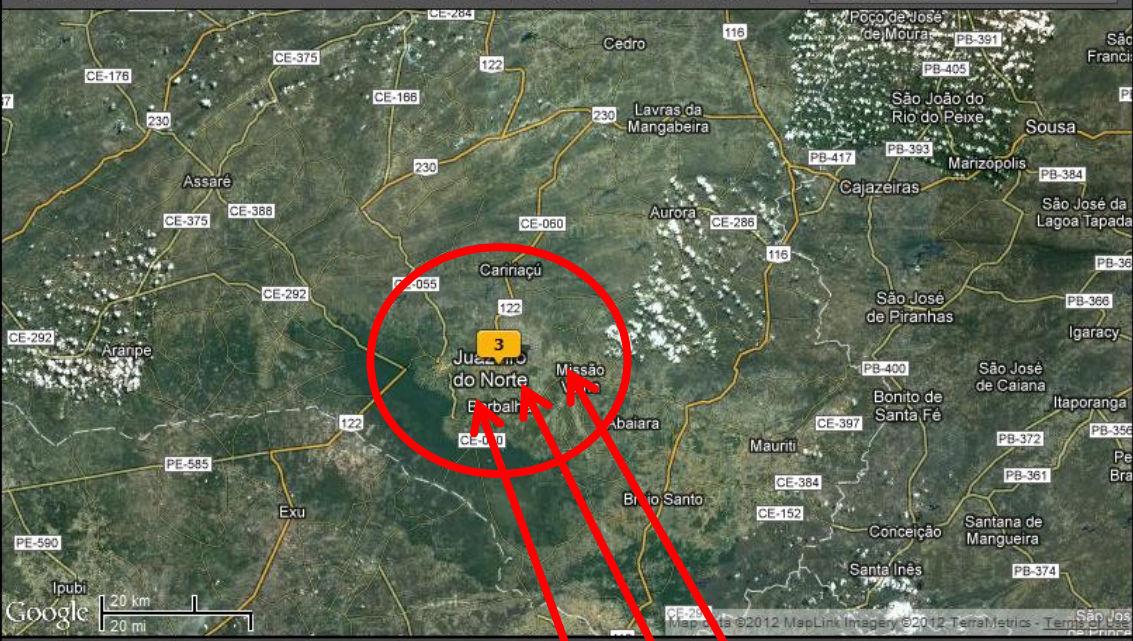
▼ Saved Locations

► My Locations

▼ Collections

- ▼ Smart Collections
- Colored Red 2
- Five Stars 20
- Past Month 293
- Recently Modified 32
- Video Files 0
- Without Keywords 340

Location Filter: Visible On Map Tagged Untagged None Search Map



Map Style: Hybrid

Location Metadata

Preset	None
File Name	Crato (12)-2.JPG
Copy Name	
Folder	samantha
Metadata Status	Has been chan...
Sublocation	José Geraldo da Cruz
City	Juazeiro do Norte
State / Province	Ceará
Country	Brazil
ISO Country Code	BR
GPS	7°13'54" S 39°18'28" W
Title	
Caption	
Date Time Original	14/10/2012 11:0...
Date Time	15/10/2012 12:02:12
Date Created	2012-10-14T11:05:29
Intellectual Genre	
IPTC Scene Code	

Sync Metadata

Folder: ... 321 photos / 1 selected / Crato (12)-2.JPG



# BOOK

- Diagramação;
- Fotos e textos;
- Usa todas as fotos selecionados pelo filtro corrente;
- Templates de página;
- Tamanho, tipo de capa e quantidade de páginas;
- Preço;
- Arquivo Blurb;
- Arquivo PDF (restrito aos tamanhos Blurb);
- Envio online e recebimento por correio.



# BOOK

Direita:

- Painel Book Setings;
- Painel Auto Layout;
- Painel Page;
- Painel Cell;
- Painel Type;
- Painel Background.

Botão Send Book to Blurb;

Botão Export Book to PDF;

# SLIDESHOW

- Apresentações de slides com transições e fundo sonoro opcional;
- “Use:”
  - Todas as fotos da tira de filme selecionados pelo filtro corrente;
  - Apenas as selecionadas;
  - Apenas as marcadas com flags.
- Templates;
- Gera PDF ou vídeo.



# SLIDESHOW

Esquerda:

- Painel Template Browser;

Direita:

- Painel Options;
- Painel Layout;
- Painel Overlays;
- Painel Backdrop;
- Painel Titles;
- Painel Playback.

# SLIDESHOW

- Botão Add Text to Slide (ABC);
- Botão Preview;
- Botão Play;
- Botão Export to PDF;
- Botão Export Video;

Slideshow → Export JPEG Slideshow

# PRINT

- Controle de impressão;
- Contact Sheet;
- Picture Package.

# WEB

- Páginas Web em diversos formatos (HTML, Flash);
- “Use:”
  - Todas as fotos da tira de filme selecionados pelo filtro corrente;
  - Apenas as selecionadas;
  - Apenas as marcadas com flags.
- Templates;
- Salva local ou faz upload.



# WEB

Esquerda:

- Painel Template Browser;

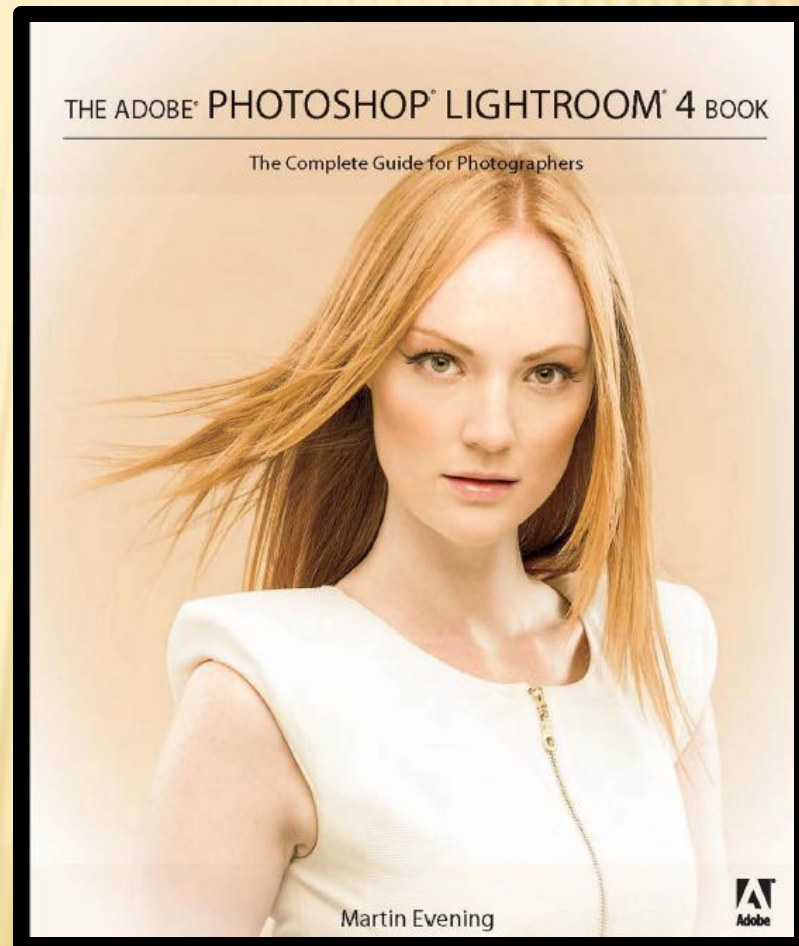
Direita:

- Painel Layout Style;
- Painel Site Info;
- Painel Color Palette;
- Painel Appearance;
- Painel Image Info;
- Painel Output Settings;
- Painel Upload Settings.

# WEB

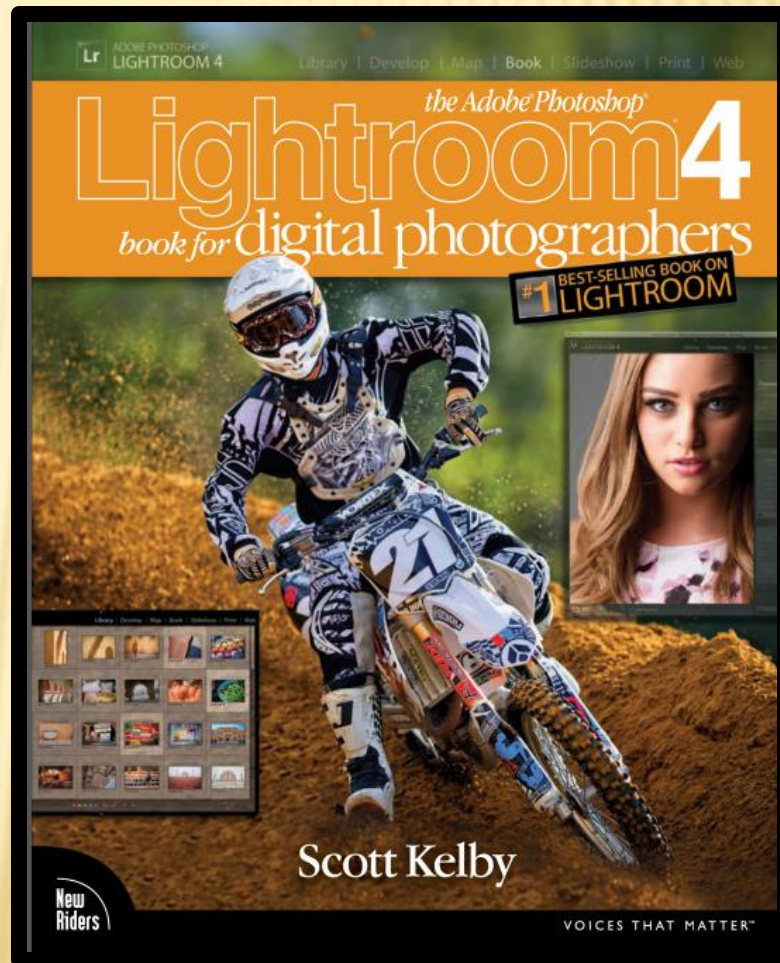
- Botão Preview in Browser;
- Botão Export;
- Botão Upload.

# REFERÊNCIAS





# REFERÊNCIAS





# REFERÊNCIAS

